



**КОМИТЕТ ИМУЩЕСТВЕННЫХ ОТНОШЕНИЙ  
АДМИНИСТРАЦИИ ПЕРМСКОГО МУНИЦИПАЛЬНОГО РАЙОНА**

**РАСПОРЯЖЕНИЕ**

25.03.2022

№ 1196

**Об установлении публичного  
сервитута на часть земельных  
участков**

В соответствии со ст. 23, гл. V.7 Земельного кодекса Российской Федерации, Федеральным законом от 25.10.2001 № 137-ФЗ «О введении в действие Земельного кодекса Российской Федерации», пп. 3.7.5 п. 3.7 разд. 3 Положения о комитете имущественных отношений администрации Пермского муниципального района, утвержденного решением Земского Собрания Пермского муниципального района Пермского края от 22.12.2016 № 178, на основании ходатайства открытого акционерного общества «Межрегиональная распределительная сетевая компания Урала» (ИНН 6671163413, ОГРН 1056604000970) (далее - ОАО «МРСК Урала») от 10.11.2021 № 9281:

1. Установить в интересах ОАО «МРСК Урала» публичный сервитут общей площадью 1820 кв.м на часть земельных участков:
  - с кадастровым номером 59:32:4070004:5856, расположенный по адресу: Пермский край, Пермский район, Култаевское с/п, п. Протасы;
  - с кадастровым номером 59:32:4070004:1713, расположенный по адресу: Пермский край, Пермский район, Култаевское с/п, д. Косотуриха;
  - с кадастровым номером 59:32:4070004:5753, расположенный по адресу: Пермский край, Пермский район, Култаевское с/п, п. Протасы;
  - с кадастровым номером 59:32:4070004:5754, расположенный по адресу: Пермский край, Пермский район, Култаевское с/п, п. Протасы;
  - с кадастровым номером 59:32:4070004:5755, расположенный по адресу: Пермский край, Пермский район, Култаевское с/п, п. Протасы;
  - с кадастровым номером 59:32:4070004:5756, расположенный по адресу: Пермский край, Пермский район, Култаевское с/п, п. Протасы;
  - с кадастровым номером 59:32:4070004:5757, расположенный по адресу: Пермский край, Пермский район, Култаевское с/п, п. Протасы;
  - с кадастровым номером 59:32:4070004:5758, расположенный по адресу: Пермский край, Пермский район, Култаевское с/п, п. Протасы;
  - с кадастровым номером 59:32:4070004:5759, расположенный по адресу: Пермский край, Пермский район, Култаевское с/п, п. Протасы;

- с кадастровым номером 59:32:4070004:686, расположенный по адресу: Пермский край, Пермский район, Култаевское с/п, п. Протасы, ул. Алмазная, ул. Малахитовая, ул. Бирюзовая, ул. Хрустальная, ул. Изумрудная, ул. Рубиновая, ул. Жемчужная, ул. Гранатовая;

- с кадастровым номером 59:32:0670001:1785, расположенный по адресу: Пермский край, Пермский район, Култаевское с/п, юго-восточнее п. Протасы;

- с кадастровым номером 59:32:0670001:1788, расположенный по адресу: Пермский край, Пермский район, Култаевское с/п, юго-восточнее п. Протасы;

- с кадастровым номером 59:32:0670001:1797, расположенный по адресу: Пермский край, Пермский район, с/п Култаевское, земельные доли (колхоз "Россия");

- с кадастровым номером 59:32:0670001:2002, расположенный по адресу: Пермский край, Пермский район, Култаевское с/п, Протасы;

- с кадастровым номером 59:32:0670001:2004, расположенный по адресу: Пермский край, Пермский район, Култаевское с/п, Протасы;

- с кадастровым номером 59:32:0670001:2005, расположенный по адресу: Пермский край, Пермский район, Култаевское с/п, Протасы.

Цель: Для размещения объекта электросетевого хозяйства «ВЛ-0,4 кВ ф. 1 (сущ.оп. № 5-5/9) от ТП-47353».

Срок: 49 лет.

2. Утвердить границы публичного сервитута земельных участков, указанных в п. 1 настоящего распоряжения, согласно прилагаемой схеме расположения границ публичного сервитута.

3. Срок, в течение которого использование указанных в п. 1 настоящего распоряжения земельных участков в соответствии с их разрешенным использованием будет невозможно или существенно затруднено в связи с осуществлением сервитута – не установлен.

4. Порядок установления зон с особыми условиями использования территорий и содержание ограничений прав на земельные участки в границах таких зон установлен Постановлением Правительства РФ от 24.02.2009 № 160 «О порядке установления охранных зон объектов электросетевого хозяйства и особых условий использования земельных участков, расположенных в границах таких зон».

5. Плата за публичный сервитут не устанавливается в соответствии с ч. 4 ст. 3.6 Федерального закона от 25.10.2001 года № 137-ФЗ «О введении в действие Земельного кодекса Российской Федерации».

6. Комитету имущественных отношений администрации Пермского муниципального района в течение 5 рабочих дней со дня подписания настоящего распоряжения:

6.1. Направить настоящее распоряжение правообладателям земельных участков, указанных в п. 1 распоряжения;



6.2. Направить настоящее распоряжение в Управление Федеральной службы государственной регистрации, кадастра и картографии по Пермскому краю;

6.3. Направить настоящее распоряжение в ОАО «МРСК Урала», а также сведения о лицах, являющихся правообладателями земельных участков, сведения о лицах, подавших заявления об учете их прав (обременений прав) на земельные участки, способах связи с ними, копии документов, подтверждающих права указанных лиц на земельные участки;

6.4. Направить в администрацию Култаевского сельского поселения настоящее распоряжение для опубликования в порядке, установленном для официального опубликования (обнародования) муниципальных правовых актов уставом поселения.

7. Разместить настоящее распоряжение на сайте Пермского муниципального района [www.permraion.ru](http://www.permraion.ru).

8. Настоящее распоряжение вступает в силу со дня его подписания.

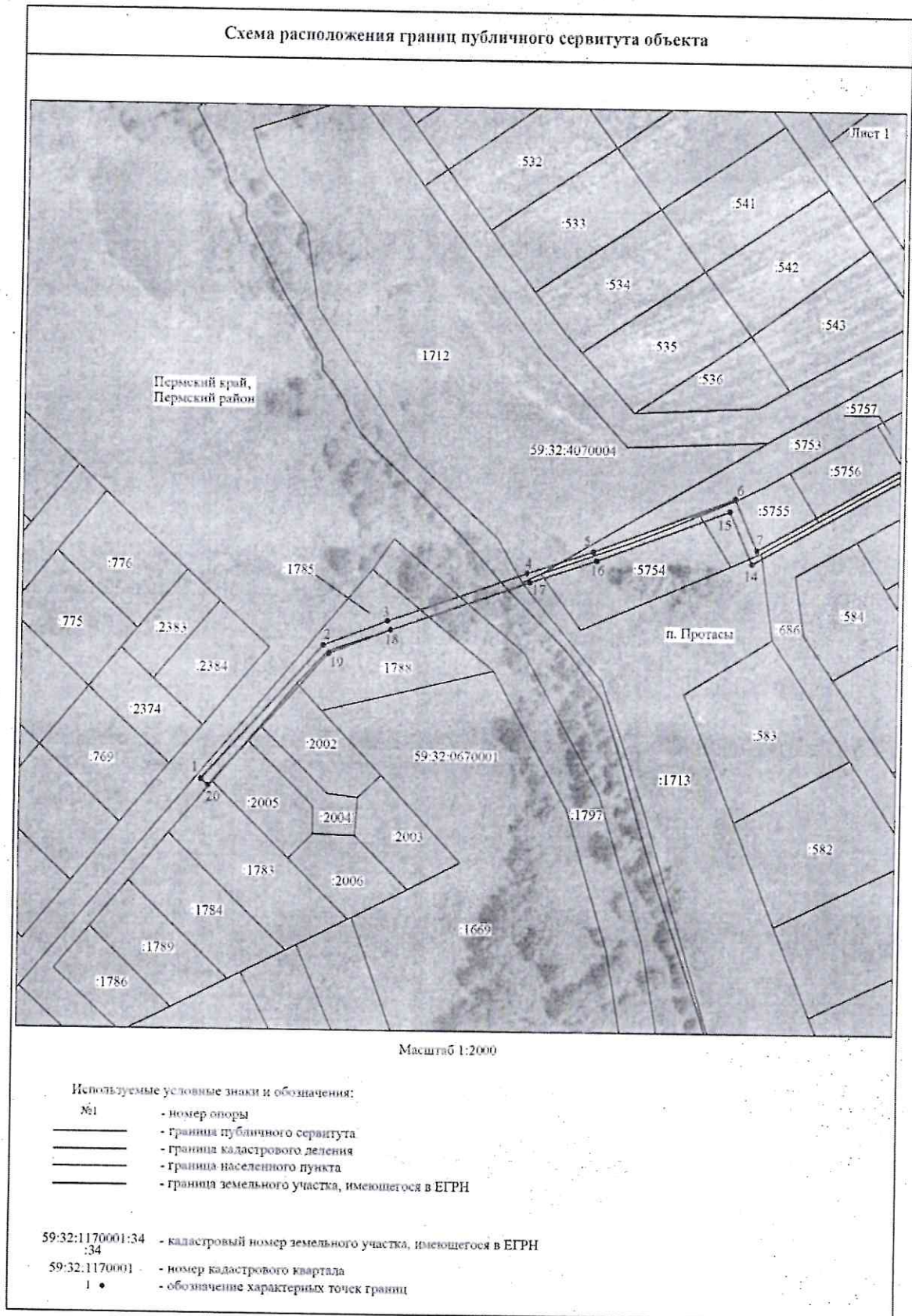
9. Контроль исполнения распоряжения оставляю за собой.

И.о. председателя комитета



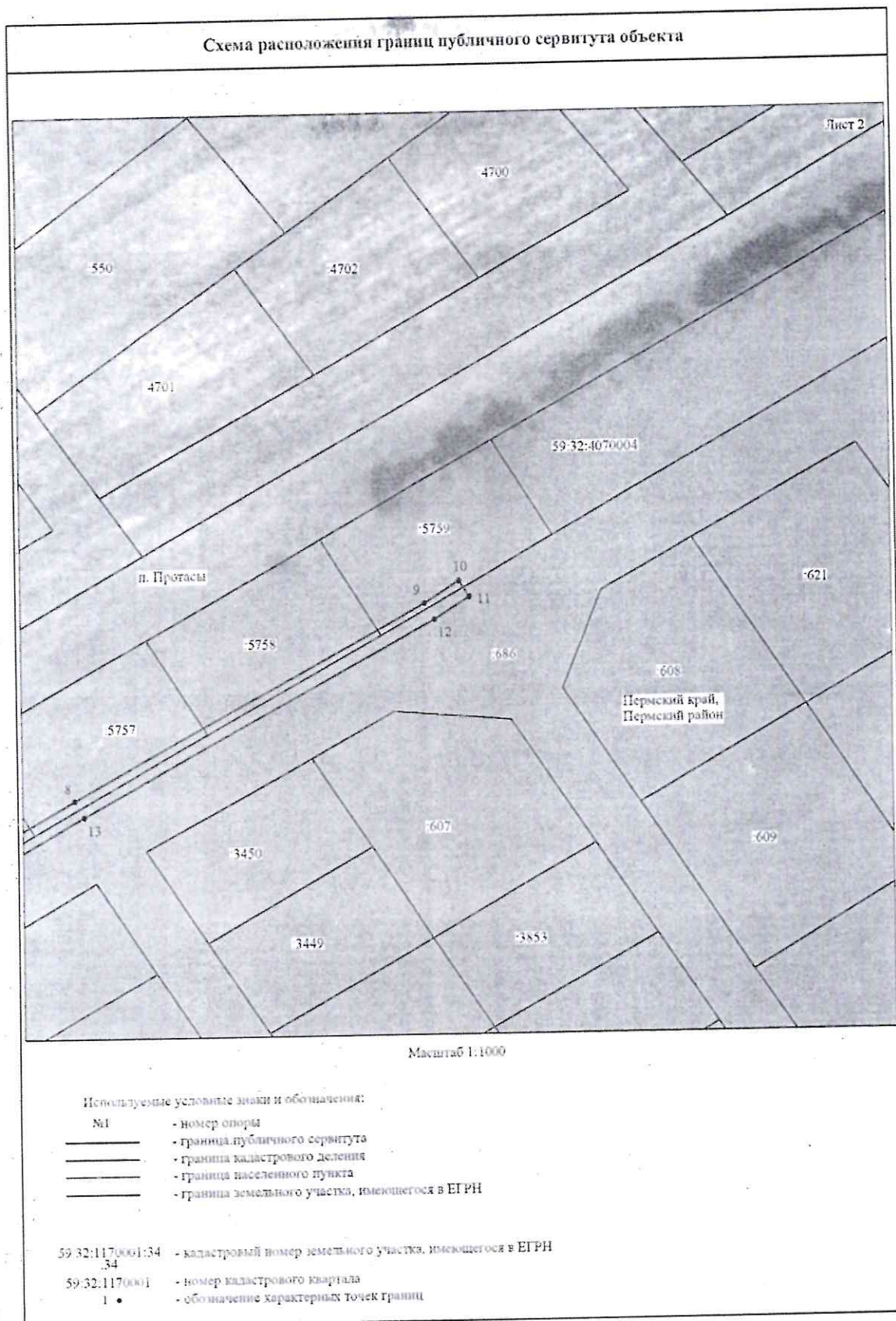
М.В. Королева

Приложение № 1  
к распоряжению  
комитета имущественных  
отношений администрации  
Пермского муниципального района  
от 25.03.2022 № 1196





Приложение № 2  
к распоряжению  
комитета имущественных  
отношений администрации  
Пермского муниципального района  
от 25.03.2022 № 1196



Приложение № 3  
к распоряжению  
комитета имущественных  
отношений администрации  
Пермского муниципального района  
от 25.03.2022 № 1196

ОПИСАНИЕ МЕСТОПОЛОЖЕНИЯ ГРАНИЦ

Публичный сервитут для размещения объекта электросетевого хозяйства «ВЛ-0,4кВ ф.1 (сущ.оп №5-5/9)  
от ТП-47353»

(наименование объекта, местоположение границ которого описано (далее - объект))

Раздел I

Сведения об объекте

Сведения об объекте		
№ п/п	Характеристики объекта	Описание характеристик
1	2	3
1	Местоположение объекта	Пермский край, Пермский район
2	Площадь объекта +/- величина погрешности определения площади (Р+/- Дельта Р)	1820 кв.м ± 10 кв.м
3	Иные характеристики объекта	Публичный сервитут для размещения объекта электросетевого хозяйства «ВЛ-0,4кВ ф.1 (сущ.оп.№5-5/9) от ТП-47353» на срок 49 лет

Приложение № 4  
к распоряжению  
комитета имущественных  
отношений администрации  
Пермского муниципального района  
от 25.03.2022 № 1196

Раздел 2

Сведения о местоположении границ объекта					
1. Система координат МСК-59, зона 2					
2. Сведения о характерных точках границ объекта					
Обозначение характерных точек границ	Координаты, м		Метод определения координат характерной точки	Средняя квадратическая погрешность положения характерной точки (M <sub>t</sub> ), м	Описание обозначения точки на местности (при наличии)
	X	Y			
1	2	3	4	5	6
1	502367.39	2208309.31	Метод спутниковых геодезических измерений (определений)	0.10	-
2	502424.38	2208359.17	Метод спутниковых геодезических измерений (определений)	0.10	-
3	502434.98	2208385.85	Метод спутниковых геодезических измерений (определений)	0.10	-
4	502455.67	2208444.16	Метод спутниковых геодезических измерений (определений)	0.10	-
5	502465.07	2208471.63	Метод спутниковых геодезических измерений (определений)	0.10	-
6	502487.62	2208529.89	Метод спутниковых геодезических измерений (определений)	0.10	-
7	502466.37	2208539.19	Метод спутниковых геодезических измерений (определений)	0.10	-
8	502506.57	2208610.46	Метод спутниковых геодезических измерений (определений)	0.10	-
9	502547.37	2208684.15	Метод спутниковых геодезических измерений (определений)	0.10	-
10	502551.98	2208691.41	Метод спутниковых геодезических измерений (определений)	0.10	-
11	502548.60	2208693.55	Метод спутниковых геодезических измерений (определений)	0.10	-
12	502543.93	2208686.19	Метод спутниковых геодезических измерений (определений)	0.10	-
13	502503.08	2208612.40	Метод спутниковых геодезических измерений (определений)	0.10	-
14	502460.72	2208537.29	Метод спутниковых геодезических измерений (определений)	0.10	-
15	502482.49	2208527.77	Метод спутниковых геодезических измерений (определений)	0.10	-
16	502461.31	2208473.00	Метод спутниковых геодезических измерений (определений)	0.10	-
17	502451.90	2208445.49	Метод спутниковых геодезических измерений (определений)	0.10	-
18	502431.23	2208387.25	Метод спутниковых геодезических измерений (определений)	0.10	-
19	502421.02	2208361.54	Метод спутниковых геодезических измерений (определений)	0.10	-
20	502364.76	2208312.31	Метод спутниковых геодезических измерений (определений)	0.10	-
1	502367.39	2208309.31	Метод спутниковых геодезических измерений (определений)	0.10	-
3. Сведения о характерных точках части (частей) границы объекта					
Обозначение характерных точек части границы	Координаты, м		Метод определения координат характерной точки	Средняя квадратическая погрешность положения характерной точки (M <sub>t</sub> ), м	Описание обозначения точки на местности (при наличии)
	X	Y			

